



# L'abastiment d'aigua a la Tarragona romana

Jordi López Vilar



## **Projecte quadriennal *Els aqüeductes romans de Tàrraco* (2018-2021)**

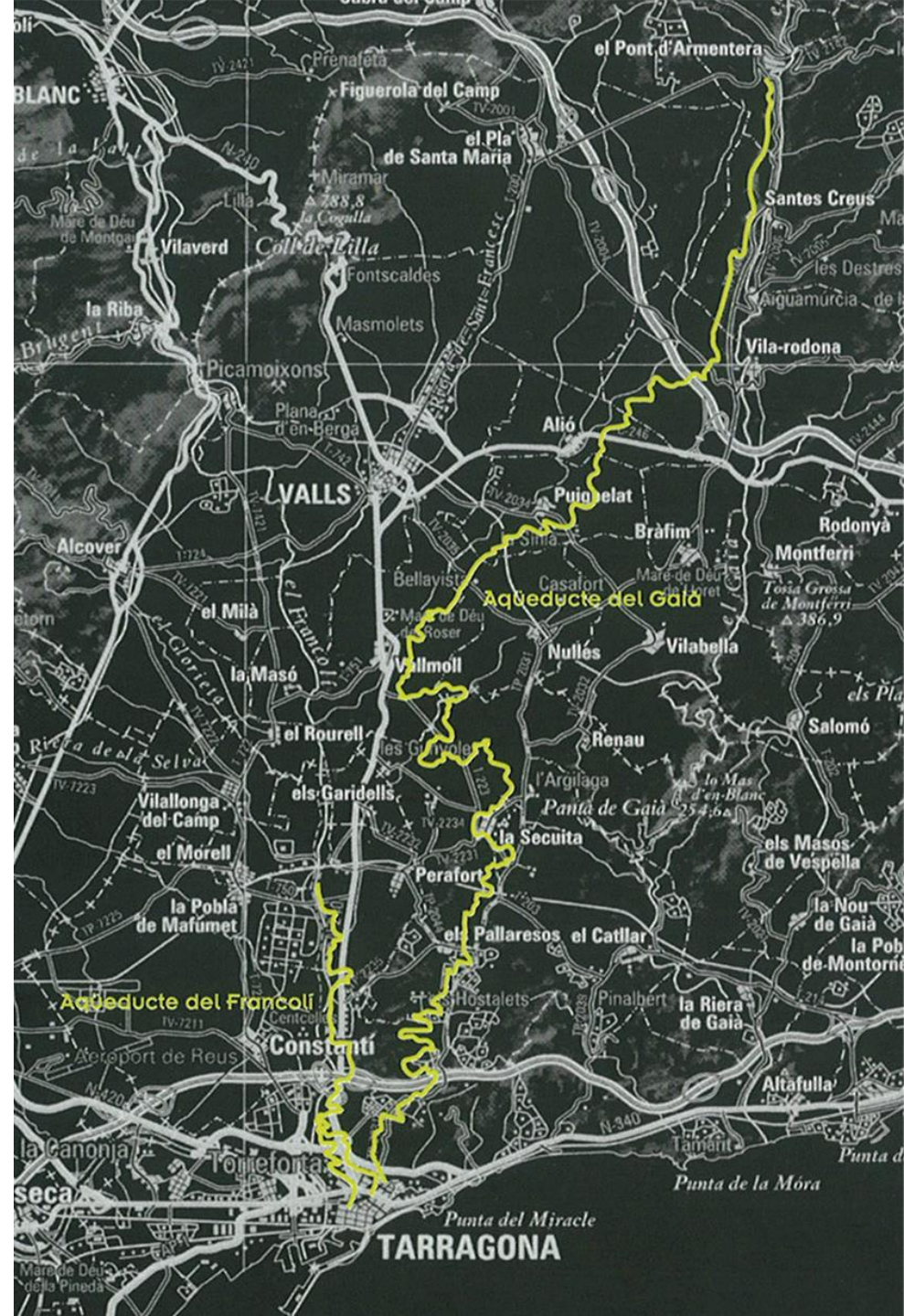
- **Participants:** Jordi López (ICAC), Josep M. Puche (ICAC), Anna Gutiérrez (ICAC), Joan Canela (ICAC), Hèctor Orengo (ICAC), Lluís Casas (UAB), Núria Guasch (UAB), Jordi Sardà (ETSA-URV), Isidre Pastor (CEG), Josep Zaragoza
- **Finançament:** Consorci d'Aigües de Tarragona, Institut Català d'Arqueologia Clàssica, Generalitat de Catalunya, Ajuntament dels Pallaresos, Fundació Privada Mútua Catalana
- **Col·laboració:** EMATSA, Reial Societat Arqueològica Tarraconense



Tarraco, s. II dC.

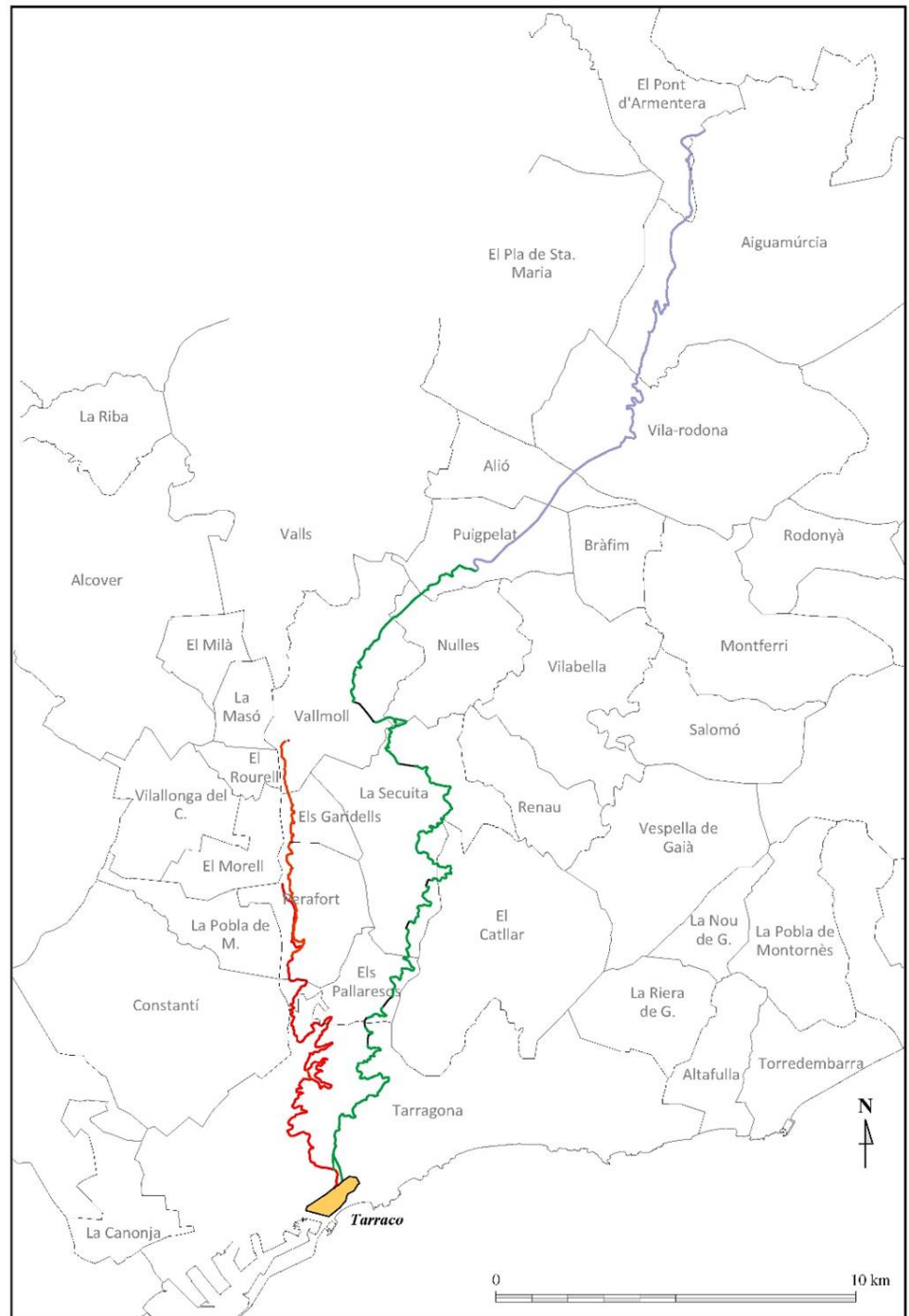
## Els aqüeductes de Tàrraco

1. Aqüeducte del Gaià, 50 km, cota 340
2. Aqüeducte del Francolí, 23 km, cota 110



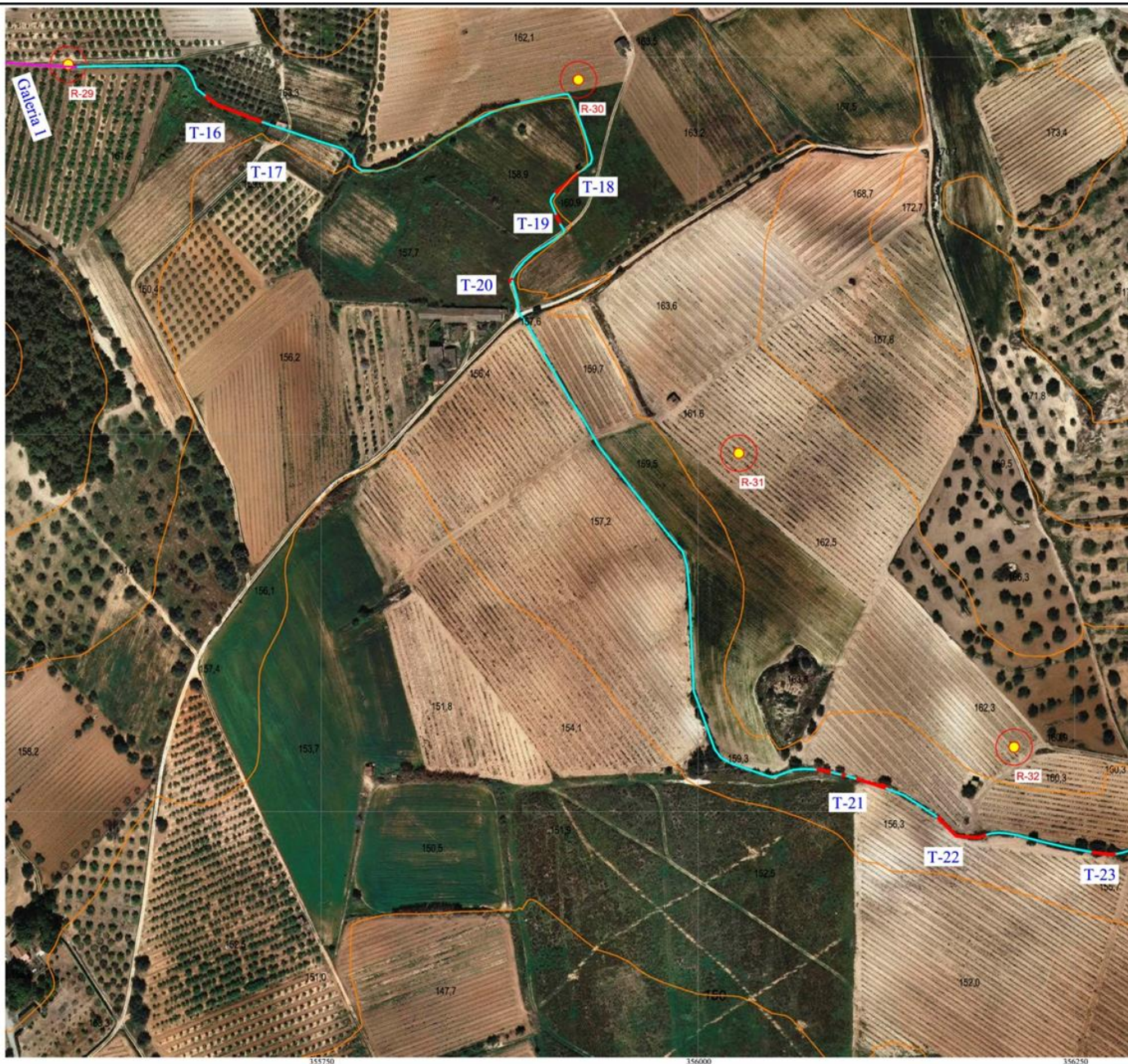
## Els aqüeductes de Tàrraco

1. Aqüeducte republicà
  2. *Aqua Augusta*
  3. Prolongació de l'*Aqua Augusta*
  4. Aqüeducte del Francolí
- 
1. Aqüeducte del Baix Gaià (dreta)
  2. Aqüeducte del Baix Gaià (esq.)
  3. Aqüeducte de Centcelles









- Torre de ventilació de la Mina de l'Arquebisbe
- Tram visible aqüeducte
- Recorregut hipotètic
- Possible tram soterrani

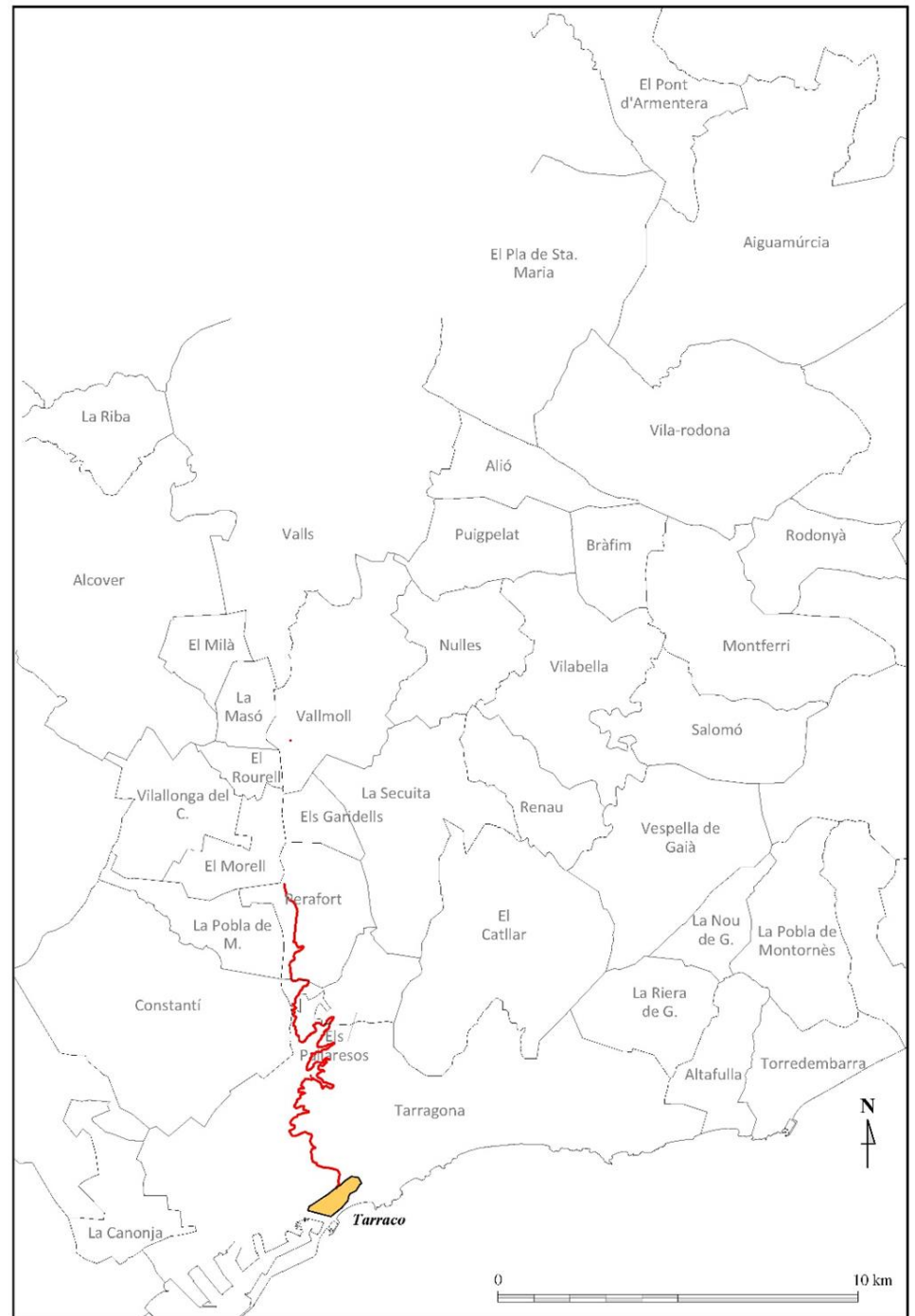


 <b>Ajuntament de la Secuita</b>		
<b>Aqüeducte romà del Gaià</b>		
Recorregut de l'aqüeducte-3		
Data: set.2014	Escala: 1/2.500	Núm. Plànol: 4
Dibuix: 		



## Aqüeducte republicà

- Pren l'aigua del riu Francolí a l'alçada de Puigdelfí
- Longitud: 18 km
- Canal picat a la roca a cel obert
- Cronologia: segles II-I aC







Mas Blanquet (Perafort)





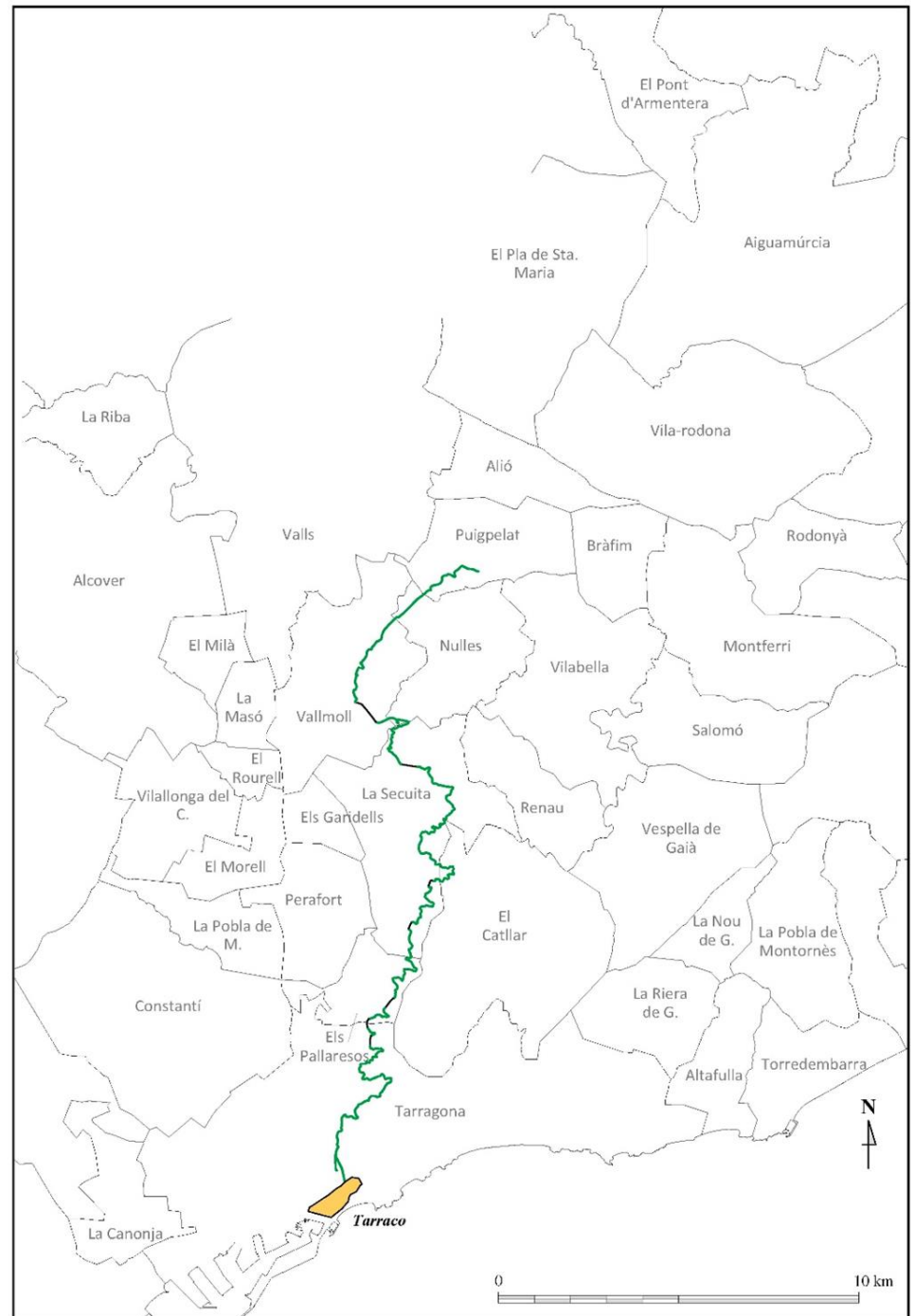
Barranc del Diable (Tarragona)

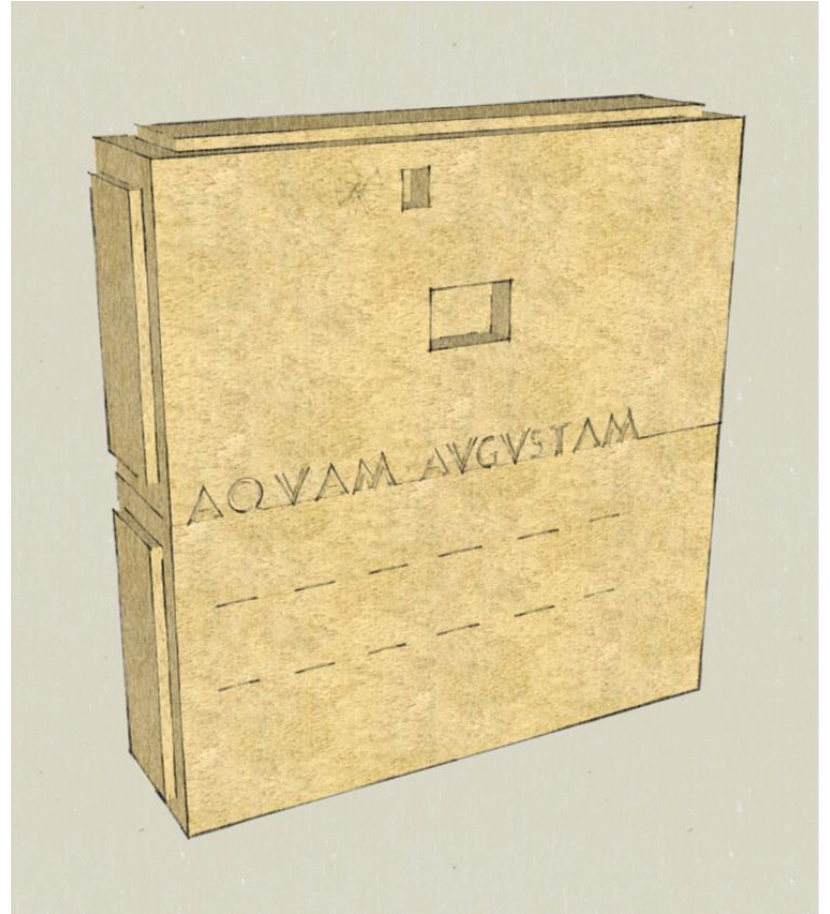
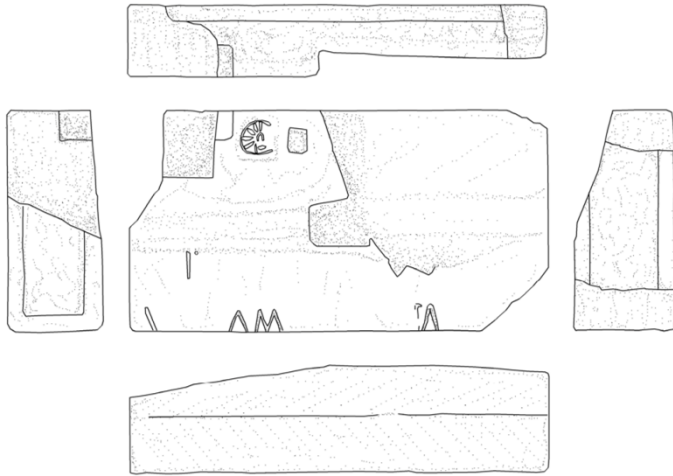


Pont del Tupino (Els Pallaresos)

## *Aqua Augusta*

- Pren l'aigua a la zona de Puigpelat
- Longitud: 30 km
- Canalització feta d'obra, coberta amb una volta que permet circular-hi per l'interior.
- Per la seva tècnica constructiva és el més important i el més complex
- inclou galeries subterrànies excavades a la roca.
- Cronologia: August.





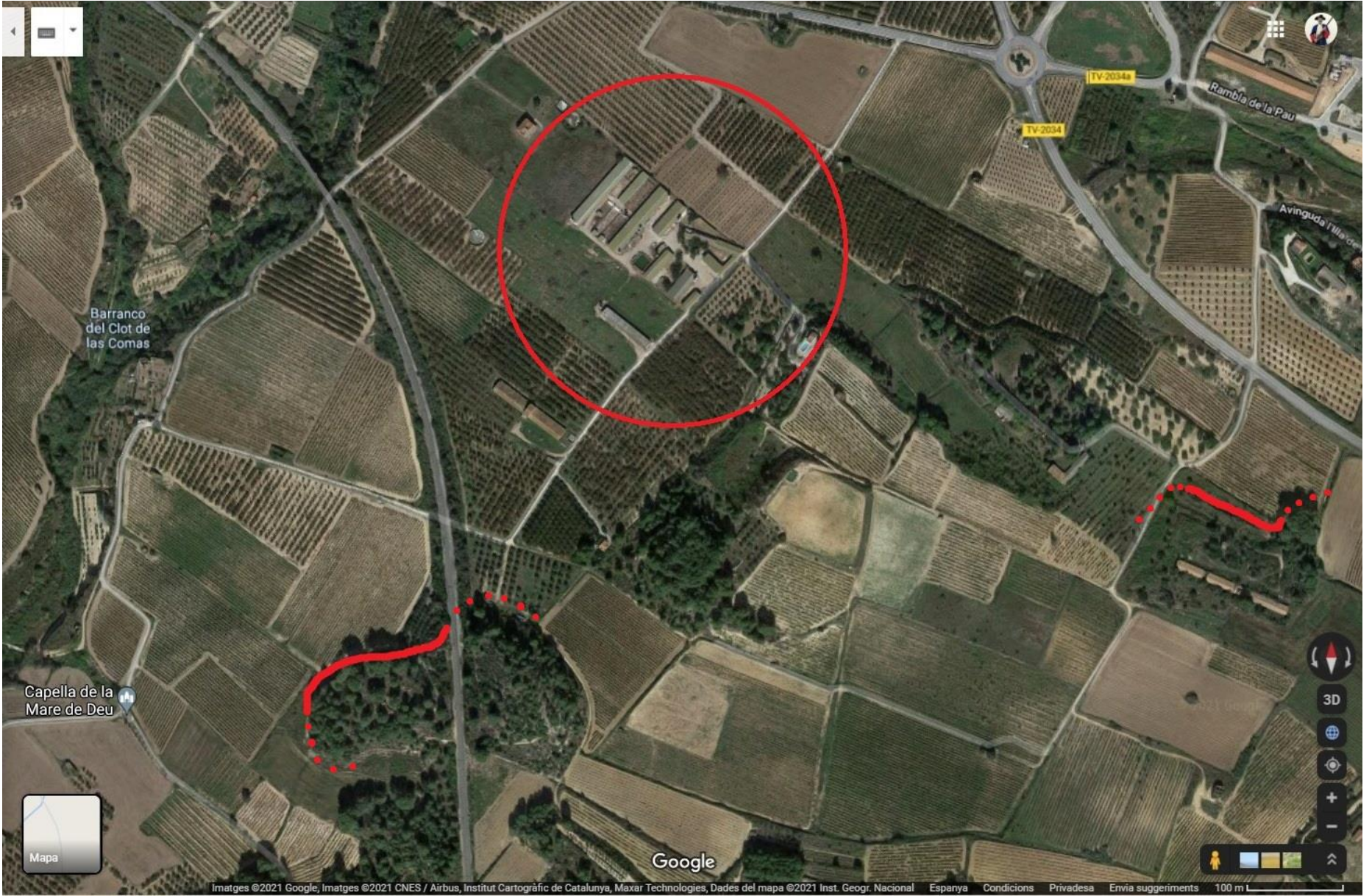


Augusta Emerita



Corduba





Barranco del Clot de las Comas

Capella de la Mare de Deu

TV-2034  
TV-2034a  
Rambla de la Pau

Avinguda l'illa cre...

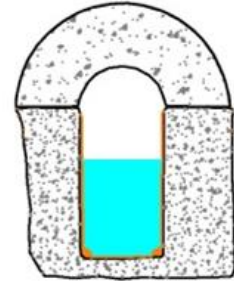
Google



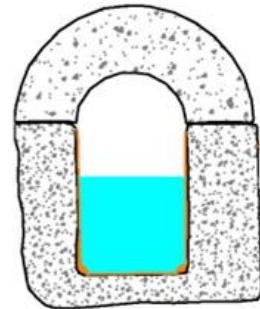




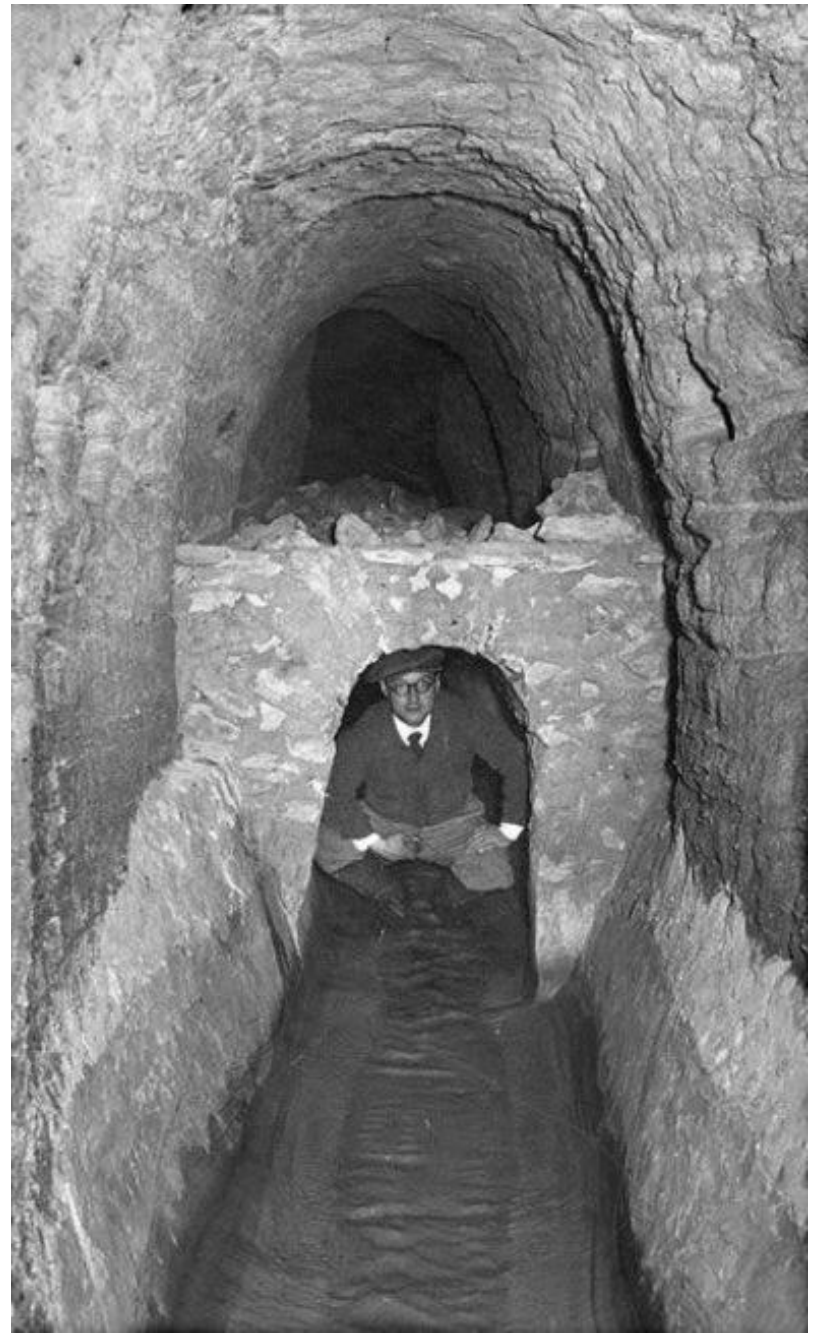
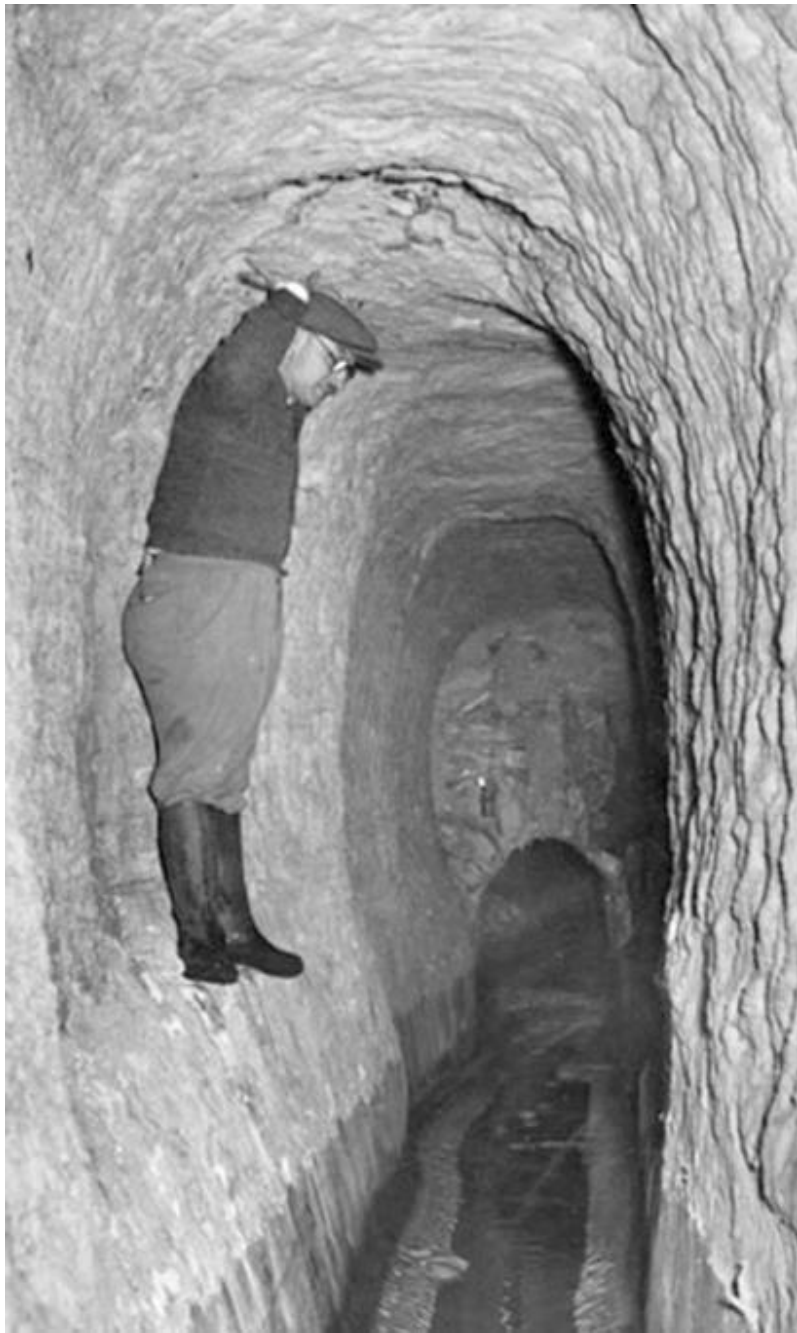
Tram 84



Tram 95



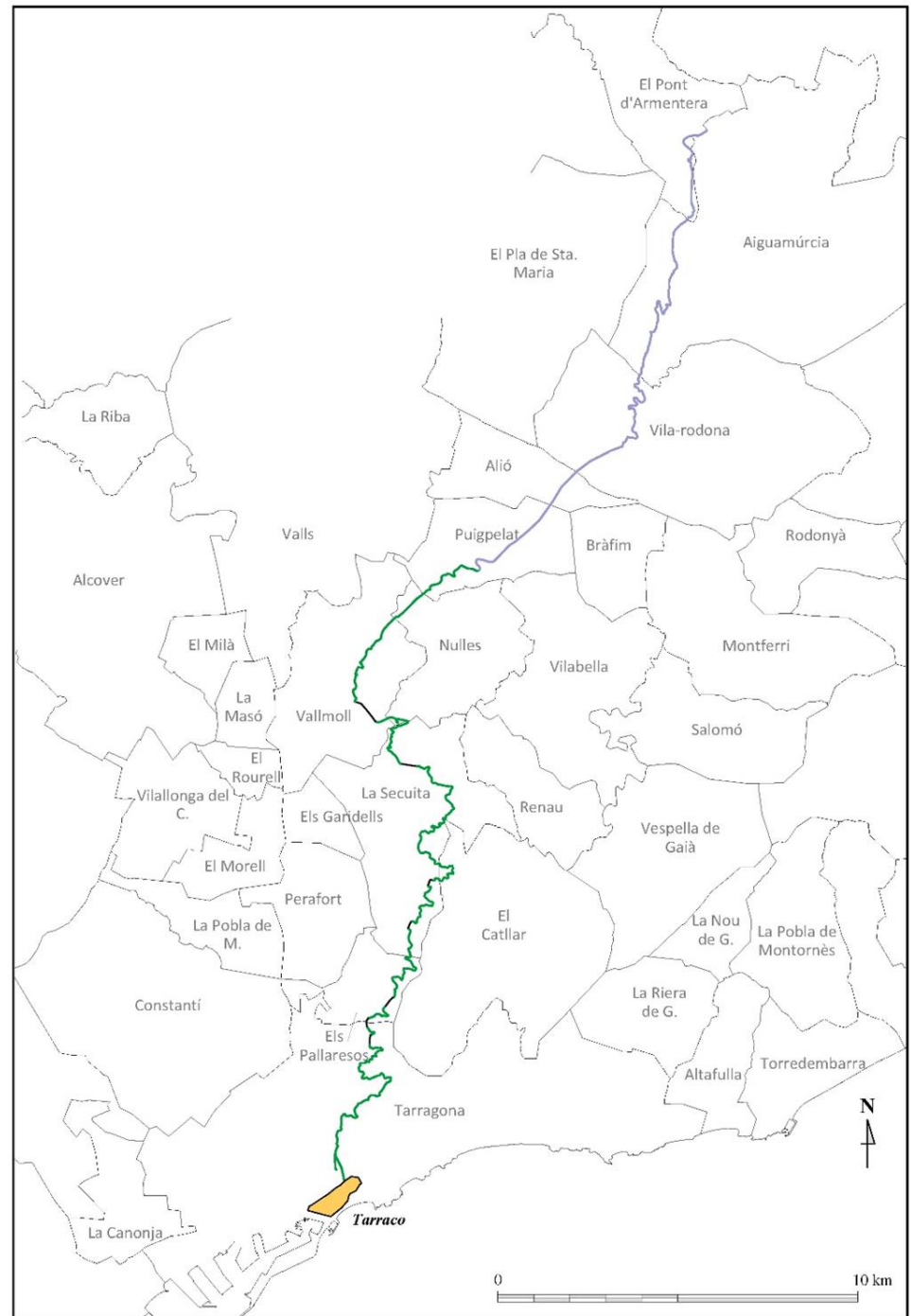




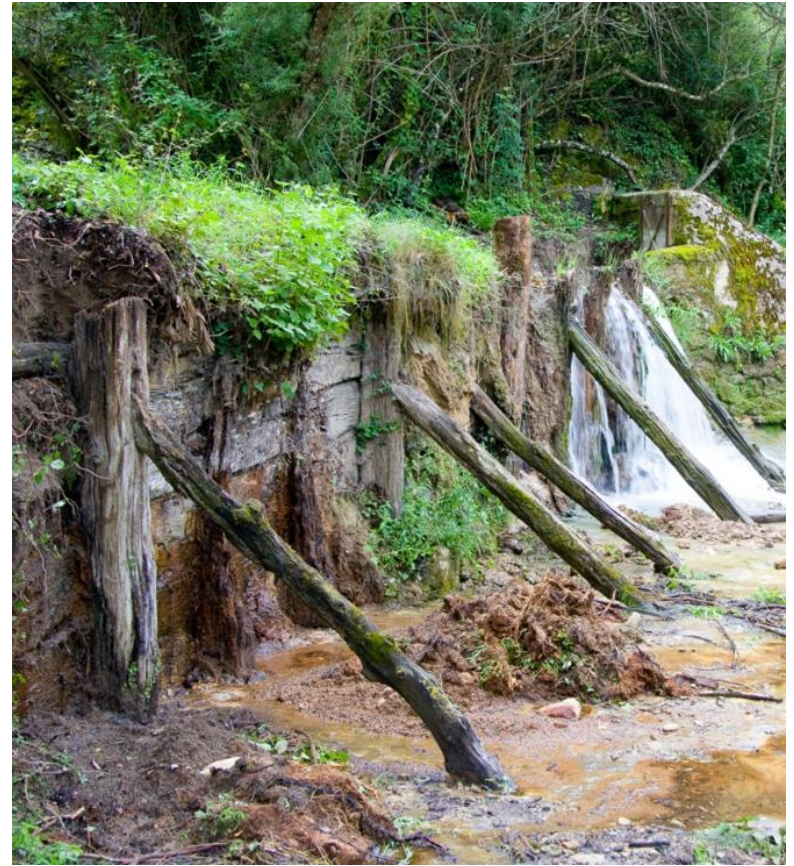


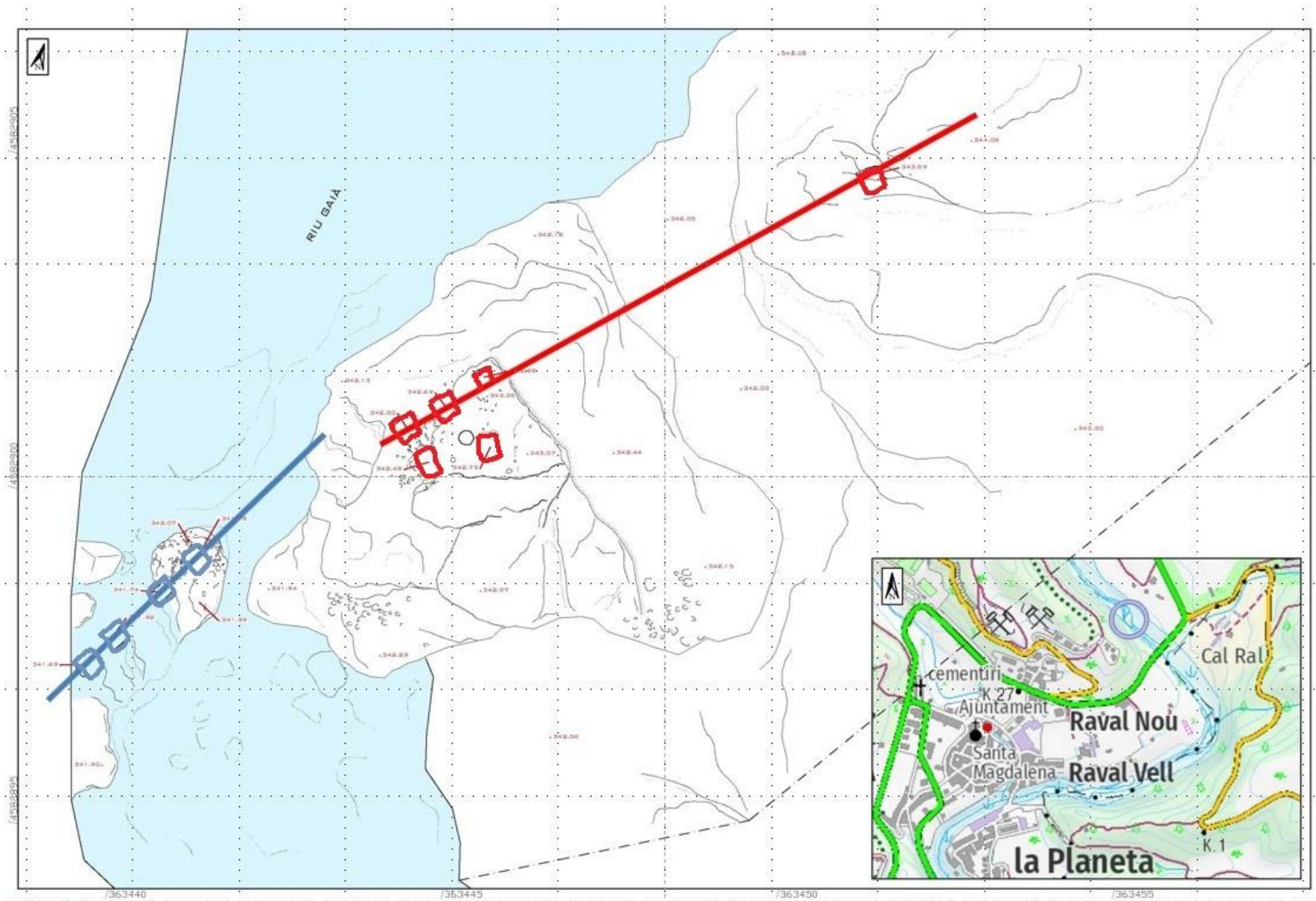
## Prolongació de l'*Aqua Augusta*

- És una canalització suplementària de l'*Aqua Augusta*.
- Pren aigua del riu Gaià a l'alçada del Pont d'Armentera i va fins a Puigpelat.
- Longitud: 20 km.
- Es caracteritza per ser d'obra, de secció quadrangular, possiblement coberta amb lloses.
- Cronologia: desconeguda.

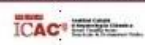








PROJECTE  
 ELS Aqüeductes Romans de Tàrradó  
 (Pont d'Armentera, Alt Camp)



ESCALA DIN A3 1:50

DATA  
 2020



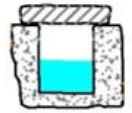
PLANTA RESCLOSA



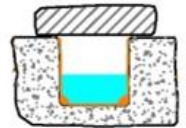




Tram 16



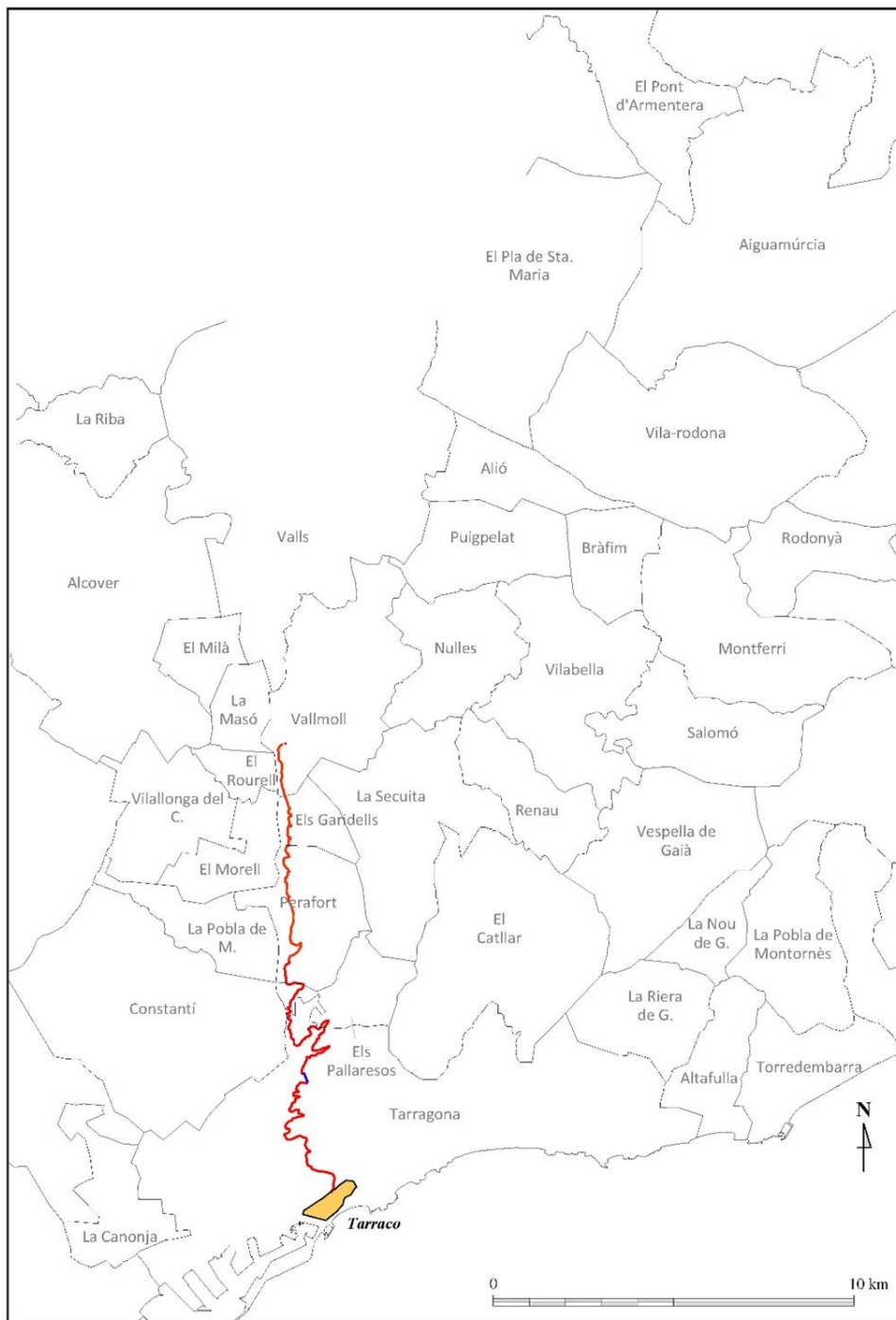
Tram 23

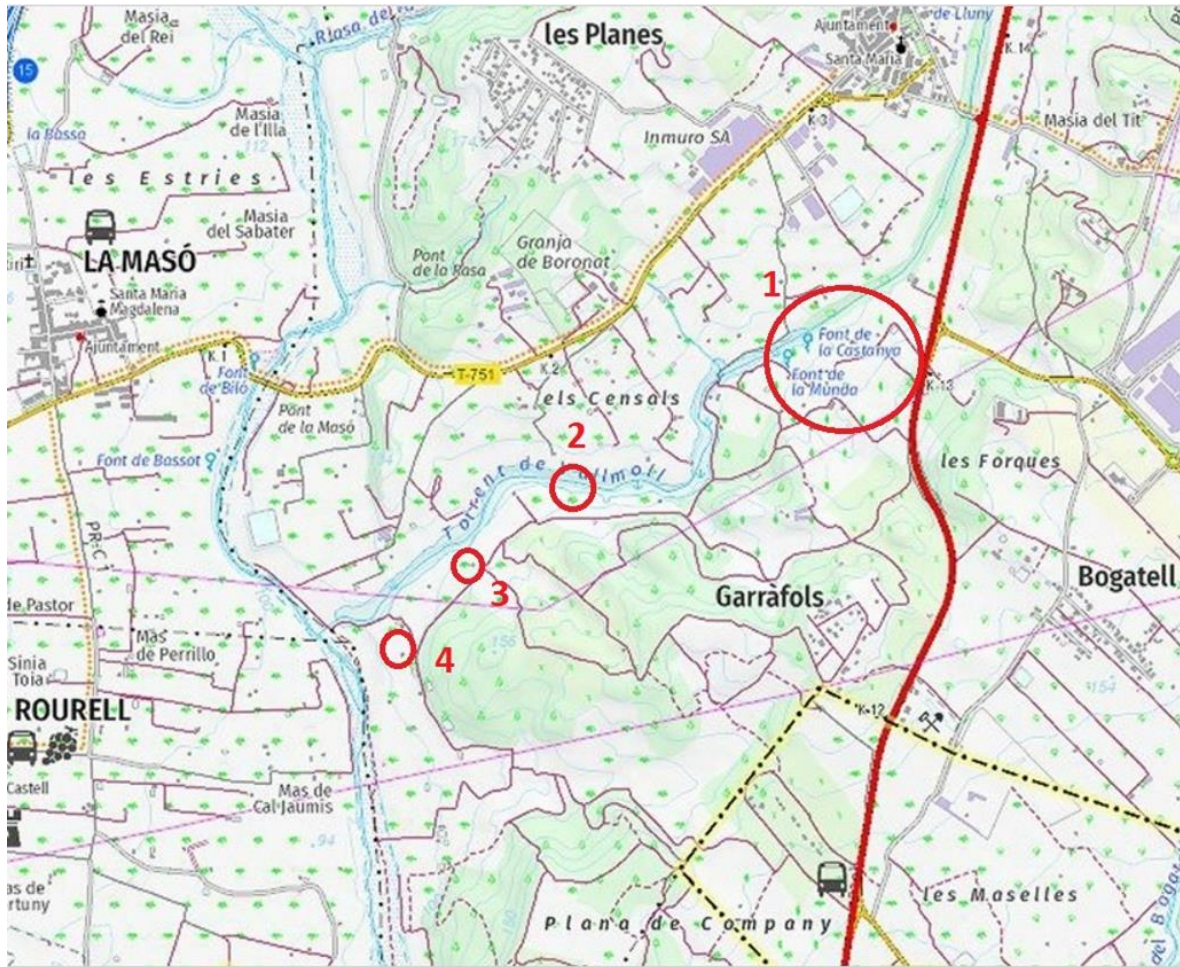




## Aqüeducte del Francolí

- Agafa les aigües del torrent de la Fonollosa, molt a prop del riu Francolí
- Longitud: 23 km
- És una caixa d'obra de secció quadrangular possiblement coberta amb lloses
- Només el tram final té una major secció i està cobert amb volta
- Com a part del seu traçat, es va aixecar el Pont de les Ferreres i d'altres
- Cronologia: segle I dC.





## Torrent de la Fonollosa

1. Fonts de la Castanya i de la Munda
2. Probable lloc de la resclosa
3. Forn de calç
4. Primer tram d'aqüeducte





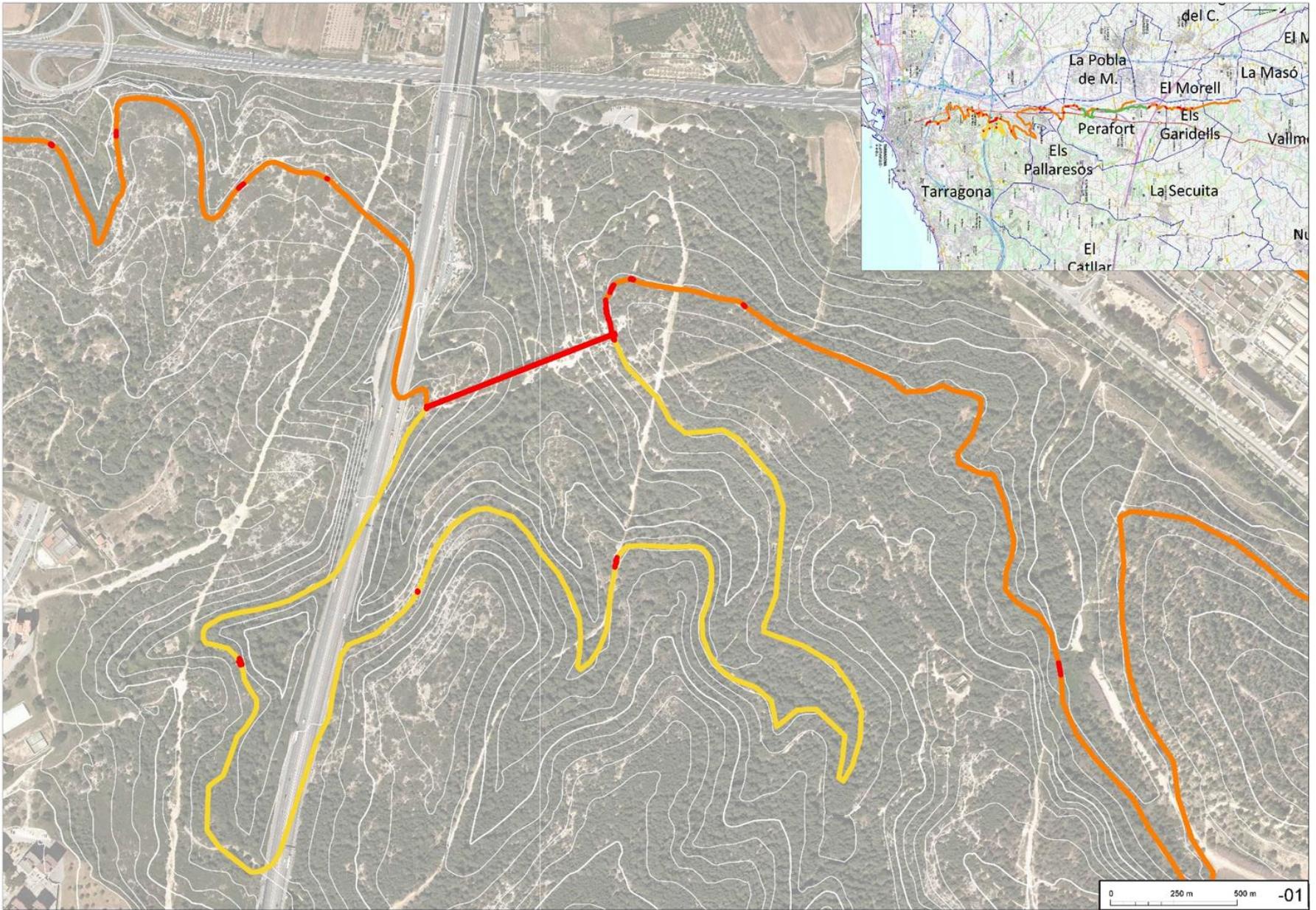




## Pont del Tupino (Els Pallaresos)







Coves de la Pedrera









PR-C 159

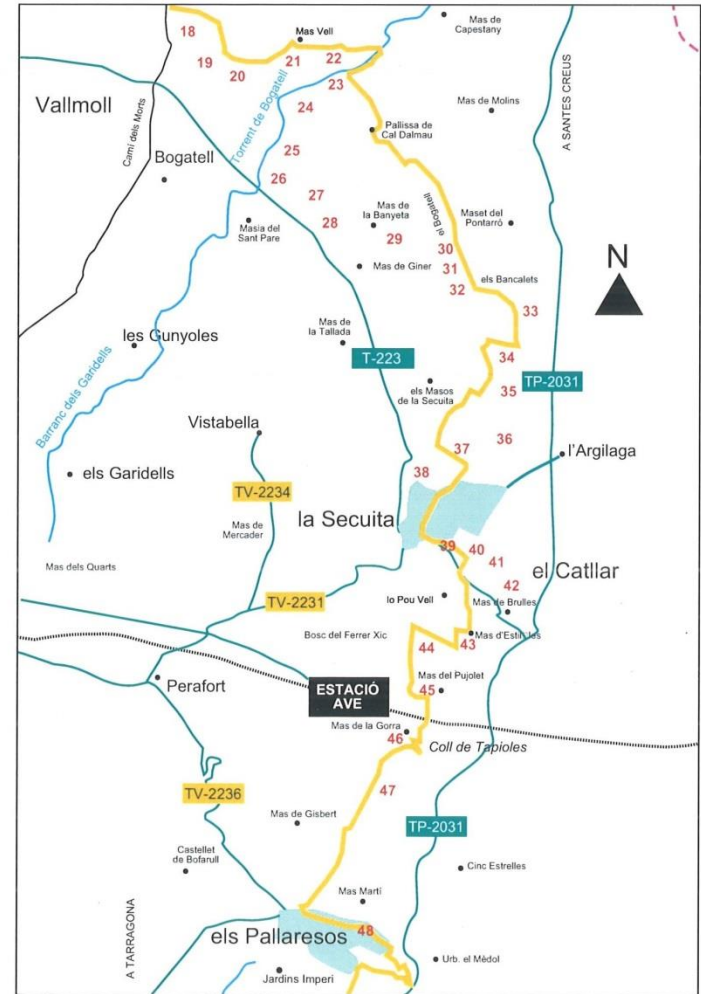
# EL CAMÍ DE L'AIGUA

## De Tarragona a Puigpelat



### 2a etapa (la Rústica)

#### Jardins Imperi-Camí dels Morts (Vallmoll)



Respiralls numerats



EL CAMÍ DE L'AIGUA  
 2a etapa: Jardins Imperi-Camí dels Morts

Sender PR-C 159  
 Distància etapa 13,080 km

